



OTIMIZANDO SEU PROJETO

NOVAS ESTRATÉGIAS QUE GERAM GRANDE VALOR
PARA O CLIENTE, PARA SUA CARREIRA E PARA O PLANETA

FILIPE BONI E SAMI MEIRA

O QUE VOCÊ VAI
APRENDER HOJE.

O QUE
VOCÊ VAI
APRENDER
HOJE

VIABILIDADE

Apresentando um resultado possível e sustentável para seu cliente.

O QUE
VOCÊ VAI
APRENDER
HOJE

**PROJETO COMO RESULTADO
DA PERFORMANCE**

*Podemos ir muito mais longe
utilizando a tecnologia ao nosso favor.*

**O QUE
VOCÊ VAI
APRENDER
HOJE**

**POSICIONAMENTO +
SISTEMATIZAÇÃO =
PROJETOS + RENDA**

*Se estabelecendo na vanguarda,
criando autoridade e obtendo os
MELHORES CLIENTES DO
MERCADO.*

VIABILIDADE.

APRESENTANDO UM RESULTADO POSSÍVEL
E VIÁVEL PARA SEU CLIENTE.

PROFISSIONAIS

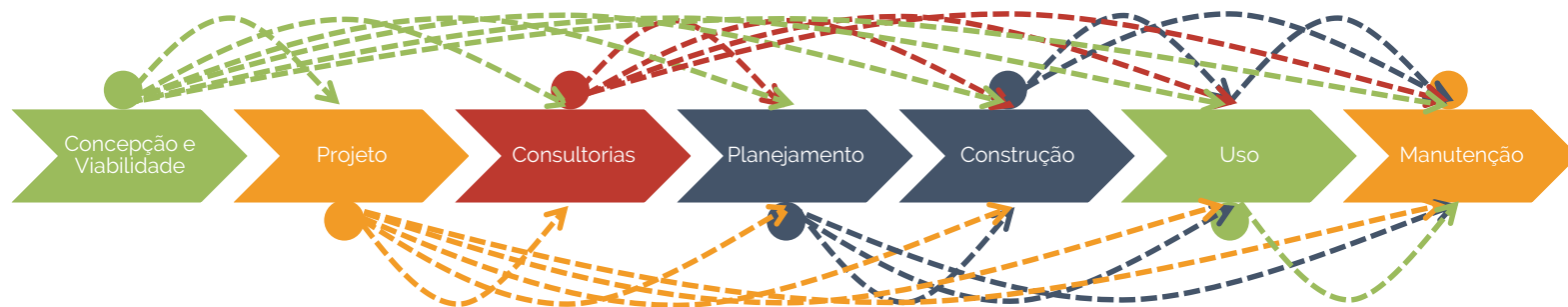
incongruentes com o que

CLIENTE QUER

É tudo sobre uma relação de

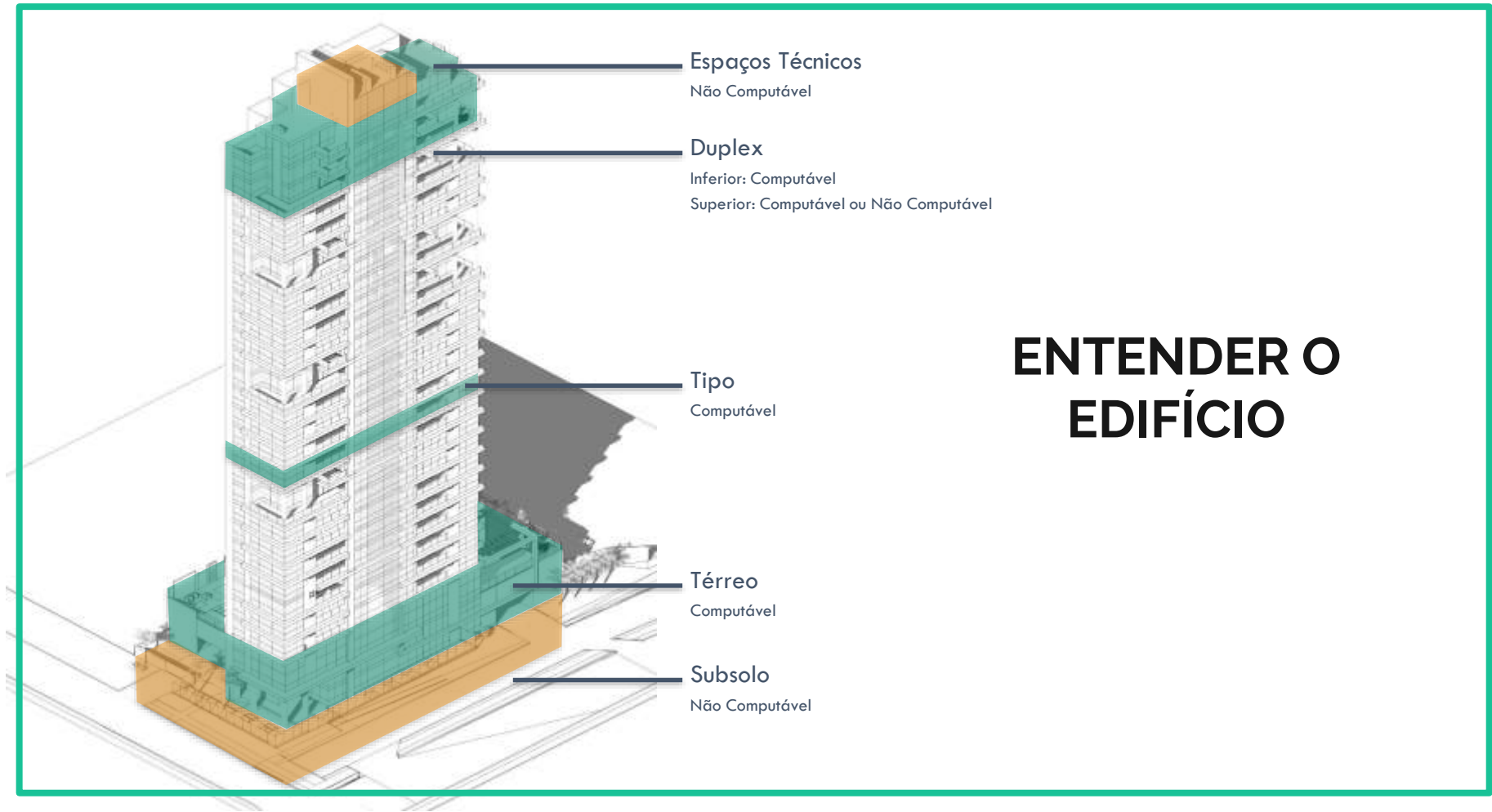
EFICIÊNCIA

ELIMINAR AS FALHAS DE EFICIÊNCIA NA ORIGEM



O QUE FAZ UMA VIABILIDADE





Espaços Técnicos

Não Computável

Duplex

Inferior: Computável

Superior: Computável ou Não Computável

Tipo

Computável

Térreo

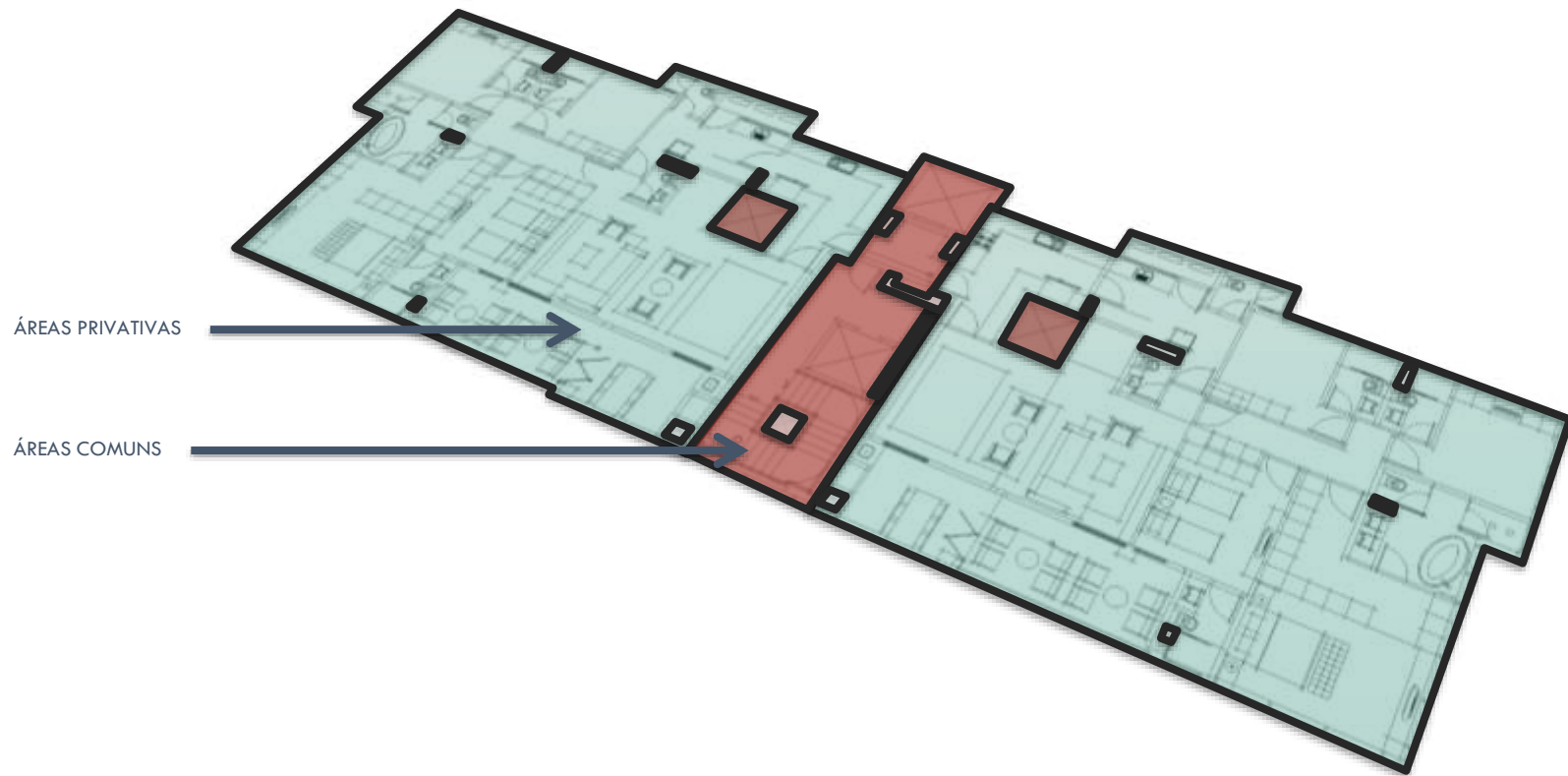
Computável

Subsolo

Não Computável

ENTENDER O EDIFÍCIO

ÁREAS PRIVATIVAS x COMUNS

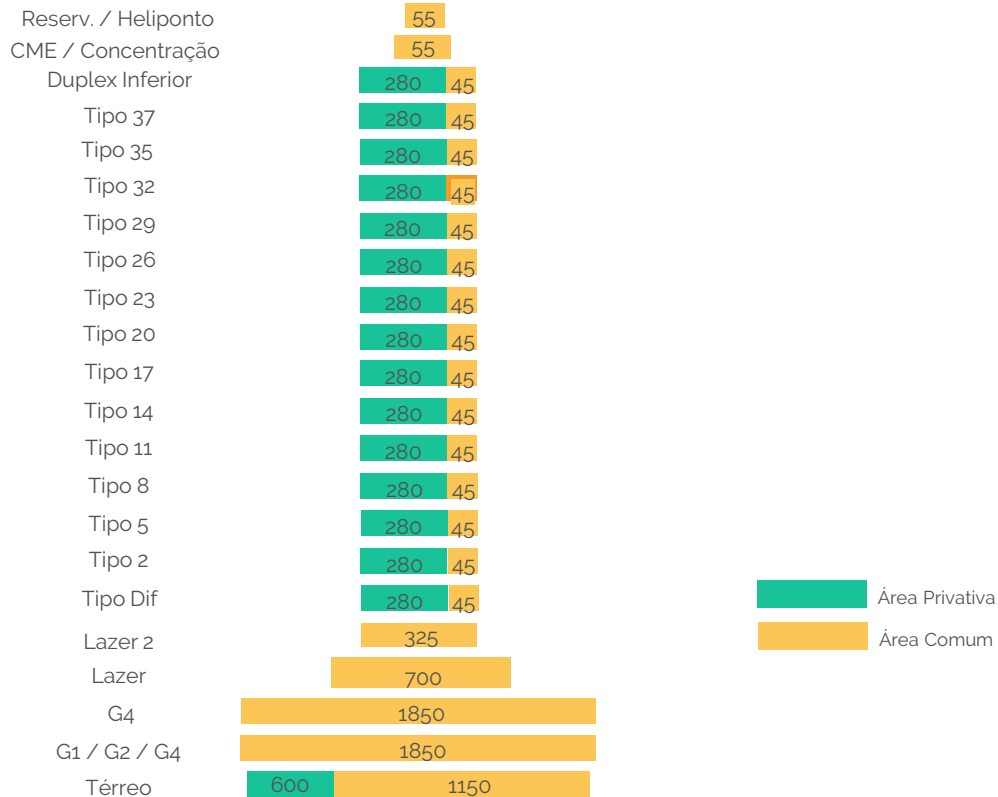


ÁREAS COMPUTÁVEIS x NÃO COMPUTÁVEIS

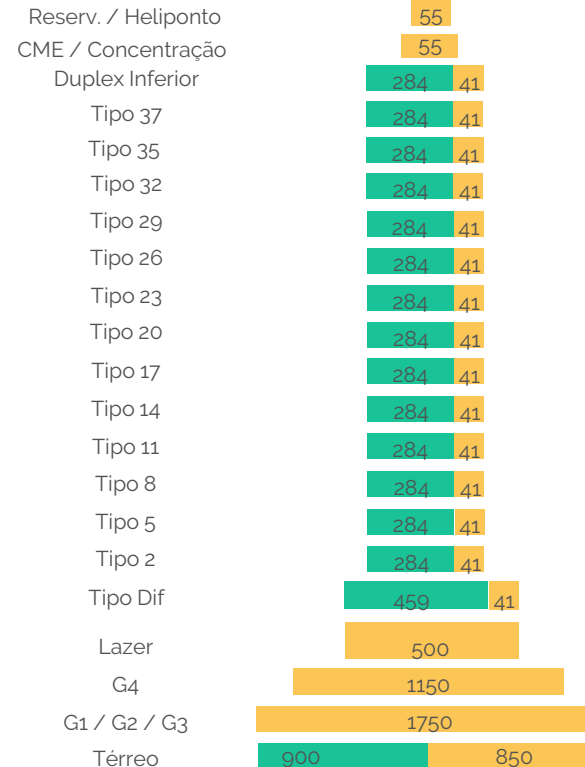


EDIFÍCIO RESIDENCIAL (BALNEÁRIO CAMBORIÚ, SC)

Original

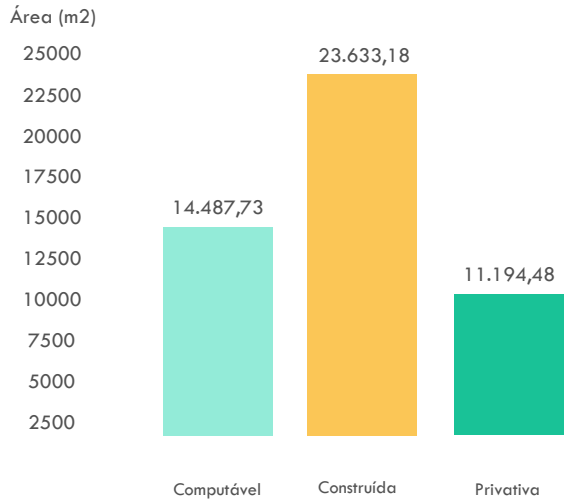


Otimizado

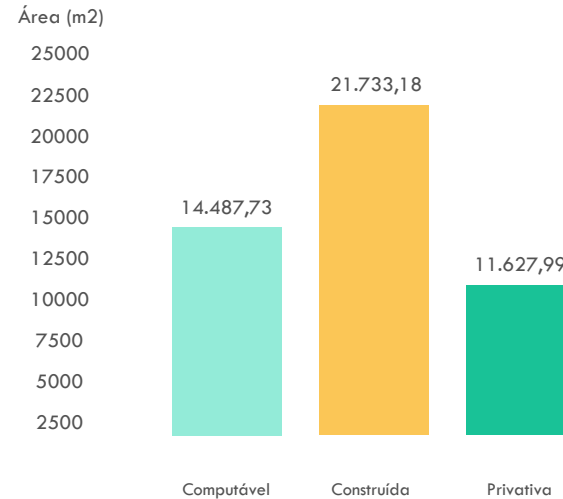


EDIFÍCIO RESIDENCIAL (BALNEÁRIO CAMBORIÚ, SC)

Projeto Original



Projeto Otimizado



**Obra com 1.900,00m2 a menos de área construída...
...mas com 433,51m2 a mais de área privativa.**



PROJETO OTIMIZADO

CONDICIONANTES E NORMAS PERTINENTES

Condicionantes Urbanísticos e Legais
Condicionantes de Mercado e Ambientais
Áreas de Legislação x Áreas de Produto
A Tabela de Viabilidade
Relações de Altura

Relações de Zoneamento
NBR12721: Incorporação
NBR 5665: Cálculo de Elevadores
NBR 15575: Norma de Desempenho
NBR 9077: Saídas de Emergência

VIABILIDADE

É

HOSPITAIS

Foco na recuperação dos Pacientes.

VIABILIDADE

É

RESIDÊNCIAS

*Foco em outras prioridades.
Qualidade de vida do cliente.*

VIABILIDADE

É

DATA CENTERS

Foco na Eficiência Energética.

VIABILIDADE

É

ESCOLAS

Acústica. Conforto térmico.

ELIMINAR AS FALHAS DE EFICIÊNCIA NA ORIGEM



Qual é
A SUA
Atuação?

PROJETO COMO RESULTADO DA PERFORMANCE.

PODEMO IR MUITO MAIS LONGE UTILIZANDO A
TECNOLOGIA AO NOSSO FAVOR.

BUSCA DE MATERIAIS SUSTEN TÁVEIS

3 FORMAS

- *Declarações Ambientais.*
- *Práticas de Extração.*
- *Ingredientes dos Materiais.*

ANÁLISE DE ILUMINAÇÃO NATURAL

3 FORMAS

- *Medição.*
- *Simulação do Cálculo de Iluminação.*
- *Simulação da Autonomia Espacial e Exposição Anual (a melhor).*

2030Studio: Optimizing Daylight in a New Build Residence in Brazil

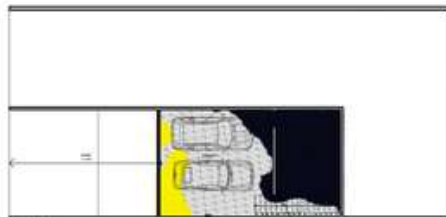
Análise de Iluminação Natural



2030Studio were commissioned to design a family home in the coastal city of Balneário Camboriú, in Santa Catarina, Brazil. The design for the three bedroom house would need to create strong inside-outside connections bearing in mind that cost would be a significant consideration and qualification for any sustainability strategy.

Análise de Iluminação Natural

BASELINE



SIBSOLO
02.01.2014 - 10:00h

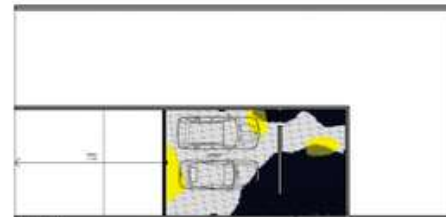


TERREO
02.01.2014 - 10:00h

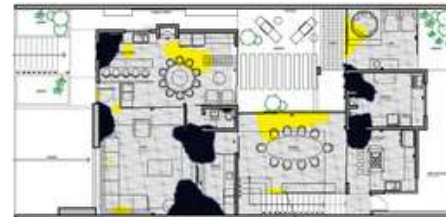


SUPERIOR
02.01.2014 - 10:00h

PROPOSED BUILDING



SIBSOLO
02.01.2014 - 10:00h



TERREO
02.01.2014 - 10:00h



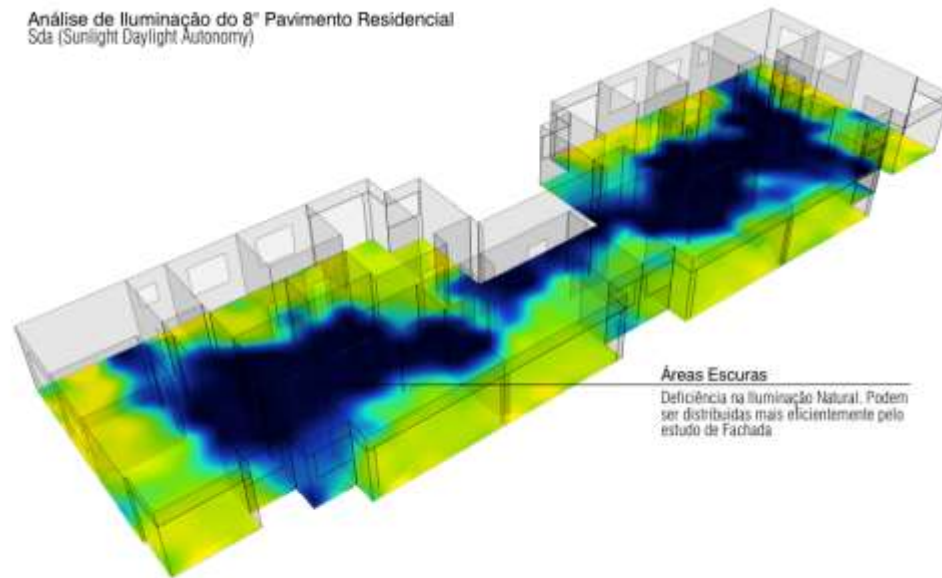
SUPERIOR
02.01.2014 - 10:00h

■ Underlit

■ Overlit

Análise de Iluminação Natural

Análise de Iluminação do 8º Pavimento Residencial
Sda (Sunlight Daylight Autonomy)



Percentage of occupied hours where illuminance is at least 300 lux, measured at 0.85 meters above the floor plate.

0%

25%

50%

75%

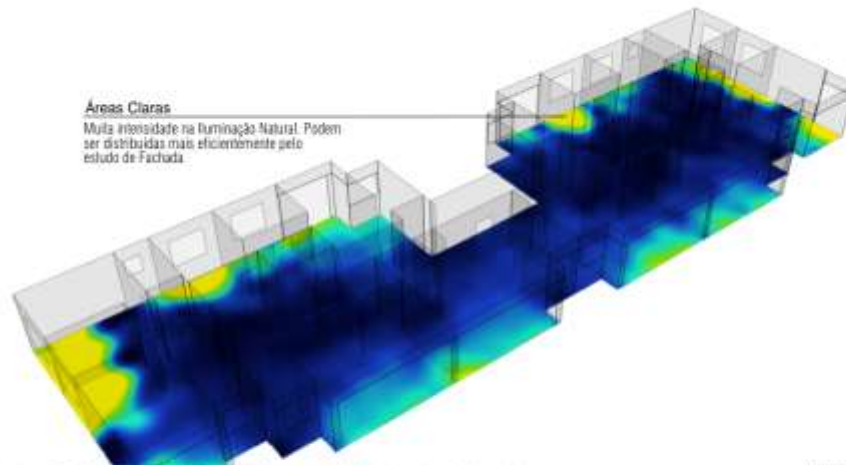
100%

Análise de Iluminação Natural

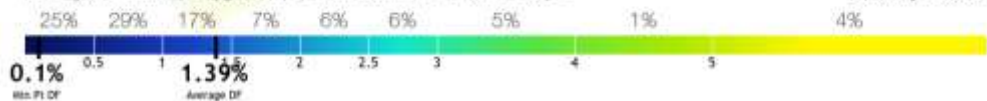
Análise de Iluminação do 8º Pavimento Residencial
ASE (Annual Sunlight Exposure)

Áreas Claras

Muita intensidade na Iluminação Natural. Podem ser distribuídas mais eficientemente pelo estudo de Fachada.

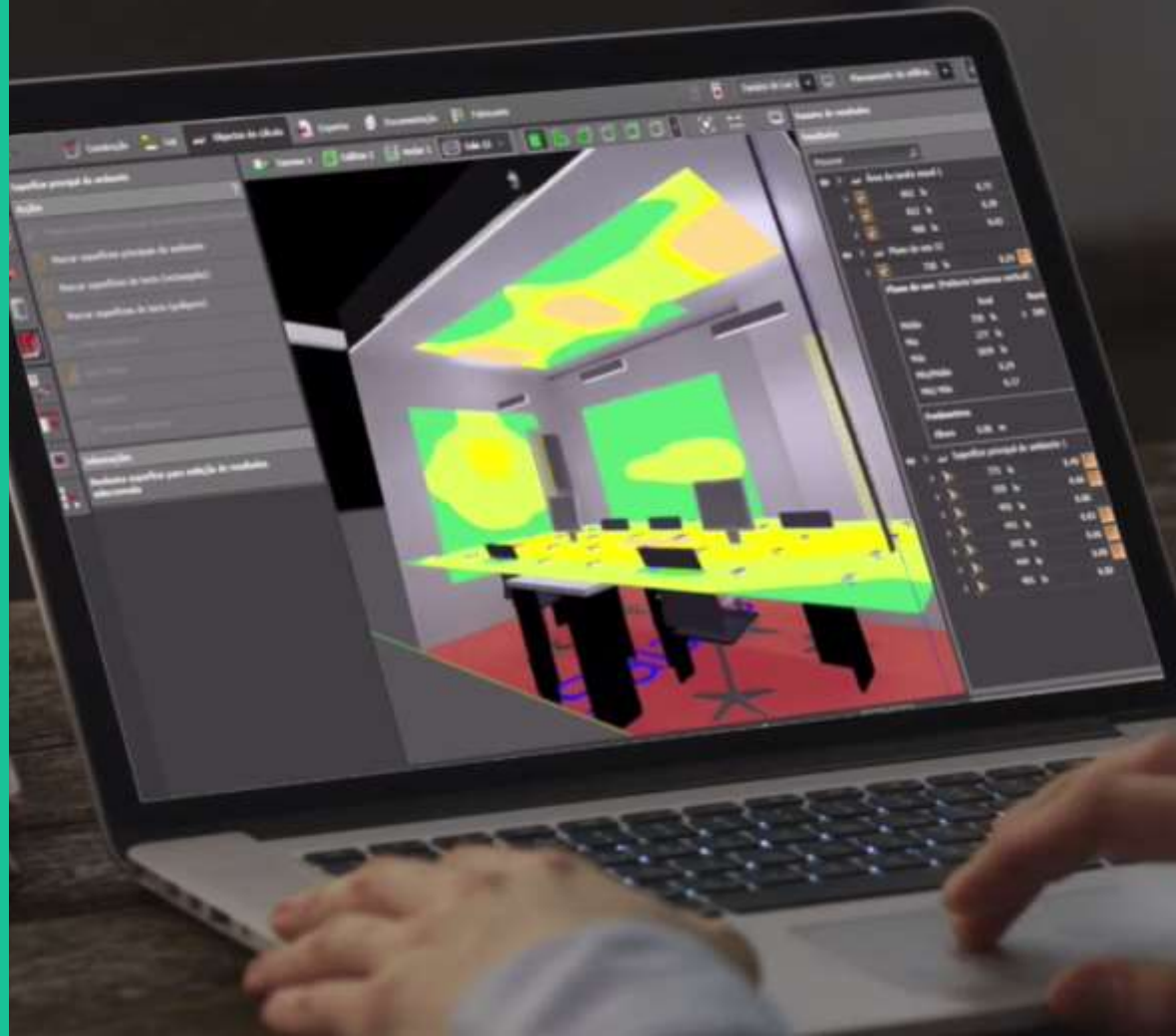


Percentage of Floor Area where Daylight Factor (DF) is measured at 0.85 meters above the floor plane.



Uniformity Ratio: 0.07

ESTRATÉGIAS PARA ILUMINAÇÃO ARTIFICIAL



ESTRATÉGIAS PARA TELHADOS VERDES

DIVERSAS

*Eficiência Energética.
Redução de Ilhas de Calor.
Gerenciamento da Água.
Ventos.
Fogo.*

GERENCIAMENTO DA ÁGUA

ESTRATÉGIAS PARA TELHADOS VERDES

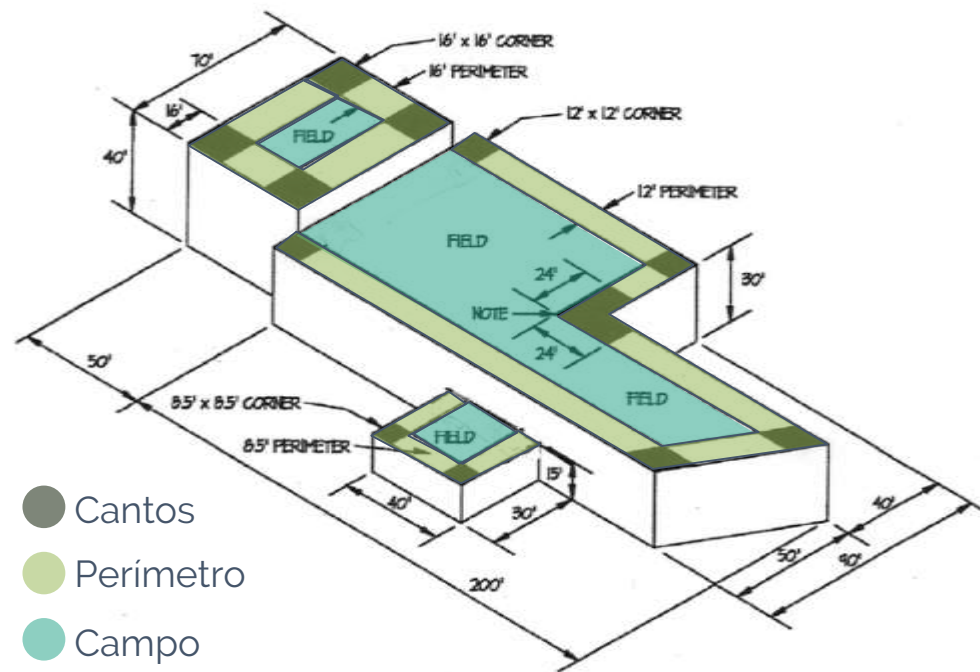
```
NOBEE - 20007
-----
Estação: 1 CUNHETA - PO (DNO) 63642
Latitude (graus): -23.43
Longitude (graus): -49.24
Altitude (metros): 921,95
Data de Operação: 01/01/2011
Período solicitado dos dados: 01/01/1970 a 01/11/2016
Os dados listados abaixo são os que ocorreram digitados no NOBEE
Data em DDE
-----
Obs.: Os dados apresentados dependem por: 1 (posto de virgula) no formato tab.
Para o formato planilha xls, clicar em: 0000000000
-----
Balanço Data Base (Previsão)
03042:01/01/1970:1200:06.4
03042:03/01/1970:1200:4.2
03042:05/01/1970:1200:4.8
03042:04/02/1970:1200:0.1
03042:05/01/1970:1200:0.2
03042:06/01/1970:1200:4.8
03042:07/01/1970:1200:0.1
03042:08/01/1970:1200:0.2
03042:09/01/1970:1200:12.7
03042:10/01/1970:1200:17.4
03042:11/01/1970:1200:0.1
03042:12/01/1970:1200:1.2
03042:13/01/1970:1200:0.1
03042:14/01/1970:1200:0.1
03042:15/01/1970:1200:2.2
03042:16/01/1970:1200:23.8
03042:17/01/1970:1200:0.1
03042:18/01/1970:1200:0.1
03042:19/01/1970:1200:0.2
03042:20/01/1970:1200:0.1
03042:21/01/1970:1200:7.4
03042:22/01/1970:1200:0.2
03042:23/01/1970:1200:0.1
03042:24/01/1970:1200:0.1
03042:25/01/1970:1200:0.1
03042:26/01/1970:1200:0.1
03042:27/01/1970:1200:0.1
03042:28/01/1970:1200:0.8
03042:29/01/1970:1200:0.1
03042:30/01/1970:1200:0.1
03042:31/01/1970:1200:0.1
03042:01/02/1970:1200:20.3
03042:02/02/1970:1200:7.2
03042:03/02/1970:1200:0.4
03042:04/02/1970:1200:0.1
03042:05/02/1970:1200:26.8
03042:06/02/1970:1200:0.1
03042:07/02/1970:1200:0.1
03042:08/02/1970:1200:0.1
03042:09/02/1970:1200:0.1
03042:10/02/1970:1200:0.1
03042:11/02/1970:1200:0.1
03042:12/02/1970:1200:0.1
03042:13/02/1970:1200:0.1
03042:14/02/1970:1200:0.1
03042:15/02/1970:1200:1.1
03042:16/02/1970:1200:0.8
03042:17/02/1970:1200:0.1
03042:18/02/1970:1200:13.2
03042:19/02/1970:1200:25.8
03042:20/02/1970:1200:0.1
03042:21/02/1970:1200:0.1
```



	A	B	C
1	20/01/80	13.6	
2	23/01/80	13.4	
3	13/02/80	13.4	
4	15/02/80	13.4	
5	23/02/80	13.4	
6	28/02/80	13.4	
7	06/03/80	13.3	
8	14/03/80	13.3	
9	19/03/80	13.3	
10	26/03/80	13.3	
11	30/03/80	13.3	
12	04/04/80	13.3	
13	08/04/80	13.3	
14	11/04/80	13.3	
15	17/04/80	13.3	
16	08/07/80	13.3	
17	31/07/80	13.3	
18	20/08/80	13.0	
19	24/08/80	13.0	
20	11/09/80	13.0	
21	16/09/80	13.0	
22	23/09/80	13.0	
23	29/09/80	13.0	
24	09/10/80	13.0	
25	17/10/80	13.0	
26	08/10/80	13.0	
27	07/07/81	13.0	
28	09/08/81	13.0	
29	16/08/81	13.0	
30	20/08/81	13.0	
31	30/08/81	13.0	
32	25/09/81	13.0	
33	26/09/81	13.0	
34	06/10/81	13.0	
35	06/10/81	13.0	
36	06/10/81	13.0	
37	06/10/81	13.7	
38	13/10/81	13.7	
39	13/10/81	13.7	
40	16/10/81	13.7	
41	20/10/81	13.7	
42	27/10/81	13.7	
43	28/10/81	13.7	
44	04/11/81	13.8	
45	07/11/81	13.8	
46	08/11/81	13.8	
47	10/11/81	13.8	
48	18/11/81	13.8	
49	30/11/81	13.8	
50	01/12/81	13.8	
51	06/12/81	13.8	
52	09/12/81	13.8	
53	13/12/81	13.8	
54	20/12/81	13.8	
55	23/12/81	13.8	
56	24/12/81	13.8	
57	28/12/81	13.8	
58	02/01/82	13.8	
59	11/01/82	13.9	
60	23/01/82	13.9	
61	30/01/82	13.9	
62	09/02/82	13.9	

ESTRATÉGIAS PARA TELHADOS VERDES

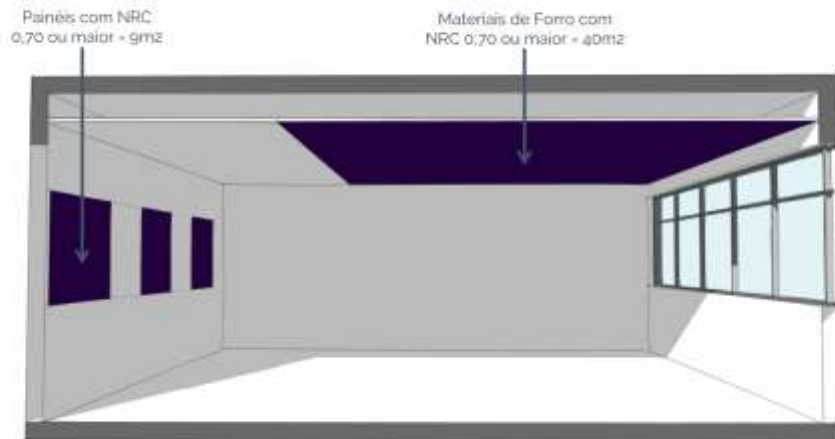
VENTO



ESTRATÉGIAS DE ACÚSTICA

ESCOLAS - CONTROLE DE REVERBERAÇÃO ESPAÇOS ABAIXO DE 556m³

Exemplo: Sala de Aula de 7x7x3m (49m², 147m³)



Soma dos Materiais = 49m². Igual a área da Sala.

EXISTEM MAIS DE
100
ESTRATÉGIAS

SE MANTER

NA VANGUARDA

É DIFÍCIL

Um universo de novas regras.
A cada dia.

NORMAS ESTÃO
CADA VEZ MAIS
RESTRITIVAS

**POSICIONAMENTO +
SISTEMATIZAÇÃO =
PROJETOS + RENDA.**

**COMO SE ESTABELECEER NA VANGUARDA DO
CONHECIMENTO, CRIANDO AUTORIDADE E OBTENDO
OS MELHORES CLIENTES DO MERCADO.**

Se você aprende tudo isso e

NÃO VENDE

será inútil

POSICIONAMIENTO









TOYOTA



LEXUS

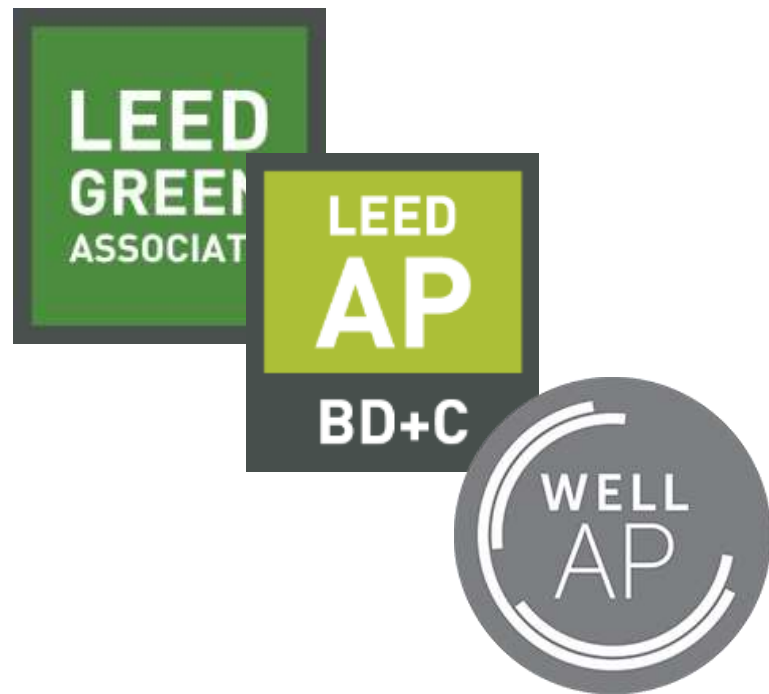


HONDA



ACURA

CERTIFICAÇÕES E ACREDITAÇÕES



SISTEMATIZAÇÃO



**VIVEMOS NA ERA DA
INFORMAÇÃO**

VIVEMOS NA ERA DA INFORMAÇÃO

EM EXCESSO
DISPERSA
DESATUALIZADA
(FORA A ERRADA)

TEMPO PARA PESQUISAR.
TEMPO PARA ENCONTRAR.
TEMPO PARA FILTRAR.
TEMPO PARA APRENDER.
TEMPO PARA CRIAR UM SISTEMA.

(SE VOCÊ NÃO FAZ ISSO, ESTÁ PERDENDO TEMPO)

COMO TUDO FUNCIONA:

Viabilizar o projeto para o cliente.

Projeto com base em performance.

Se posicionar e sistematizar processos.

